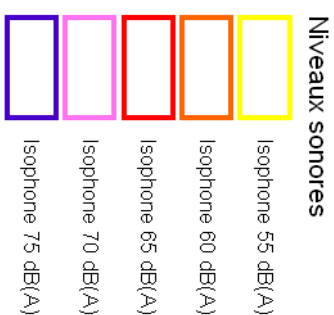


Plan de situation

Rue Gambetta
Pont-à-Mousson

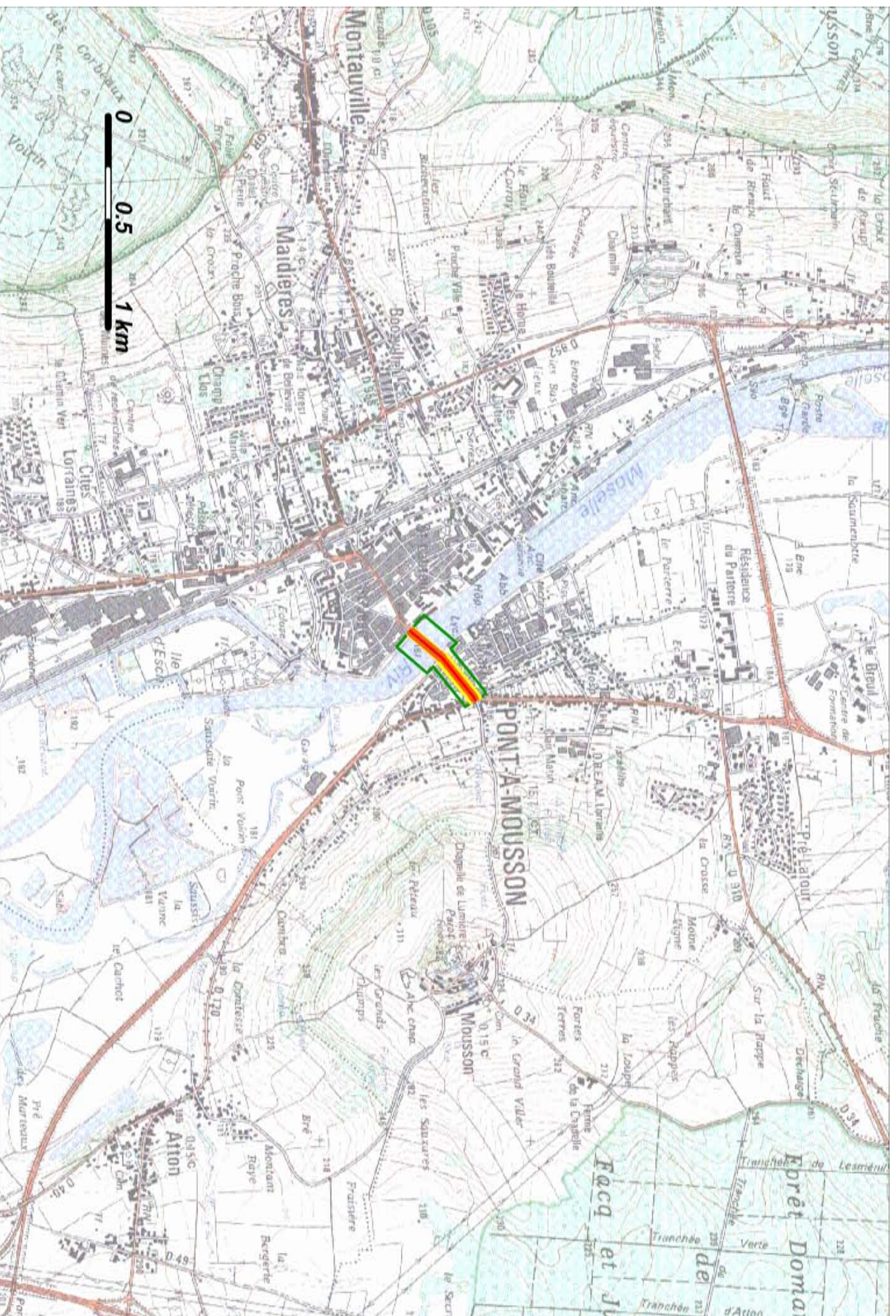


D657 à Pont-à-Mousson – Carte A – Indicateur Lden

Zones exposées au bruit à l'aide de courbes isophones indiquant la localisation des émissions de bruit en application des articles R 572-1 et suivants du Code de l'Environnement

Plan annexé à l'arrêté préfectoral n° du

Échelle 1 : 25 000



D657 à Pont-à-Mousson – Carte A – Indicateur Ln

Zones exposées au bruit à l'aide de courbes isophones indiquant la localisation des émissions de bruit en application des articles R 572-1 et suivants du Code de l'Environnement

Plan annexé à l'arrêté préfectoral n° du

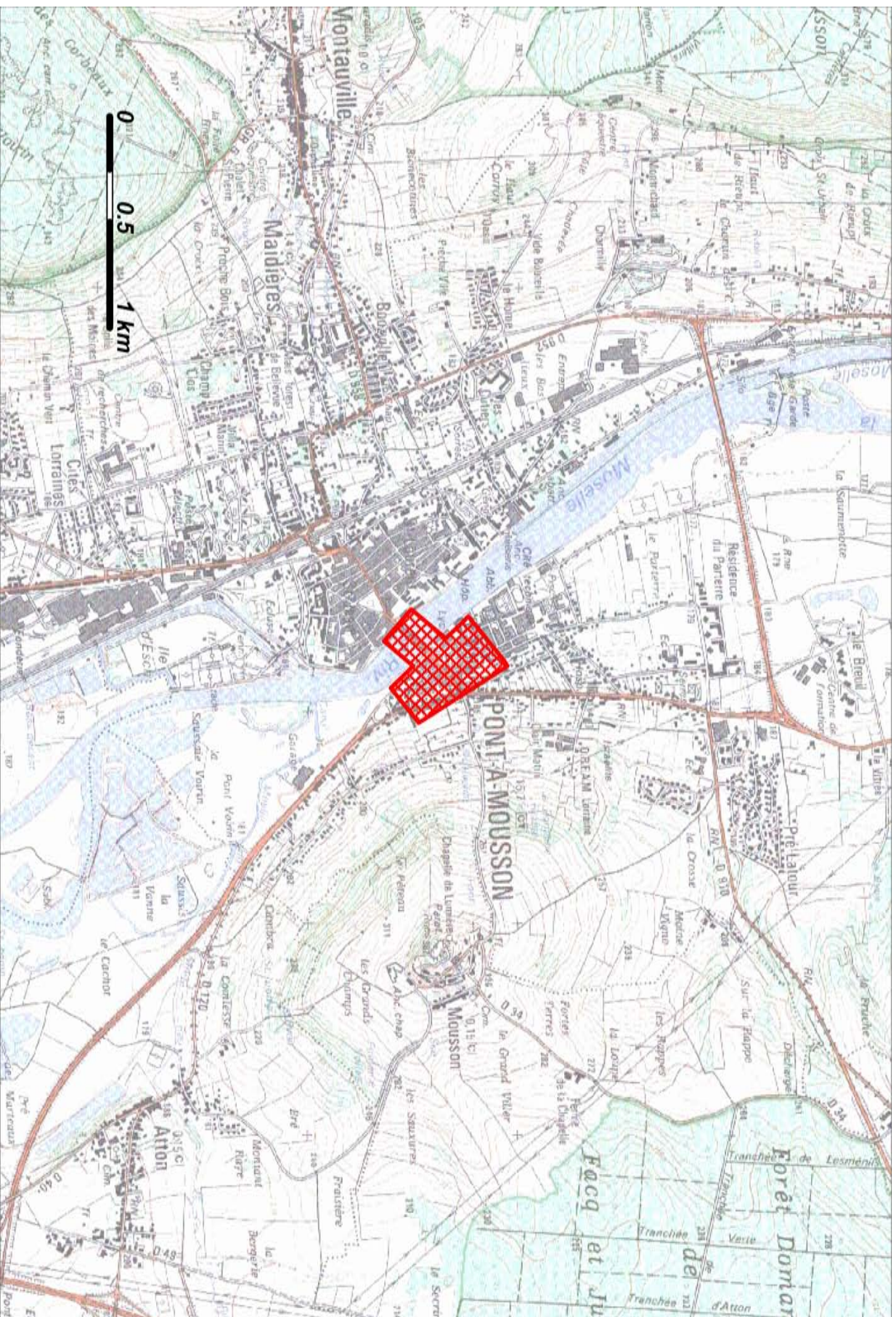


Plan de situation

Rue Gambetta
Pont-à-Mousson

- Niveaux sonores**
- Isophone 50 dB(A)
 - Isophone 55 dB(A)
 - Isophone 60 dB(A)
 - Isophone 65 dB(A)
 - Isophone 70 dB(A)

Échelle 1 : 25 000



D657 à Pont-à-Mousson – Carte B – Classement sonore des voies – Secteur affecté par le bruit

Catégories des voies (avec largeur maximale des secteurs affectés par le bruit de part et d'autre du bord extérieur de l'infrastructure) en application des articles R571-32 et suivants du Code de l'Environnement
 Plan annexé à l'arrêté préfectoral n° du

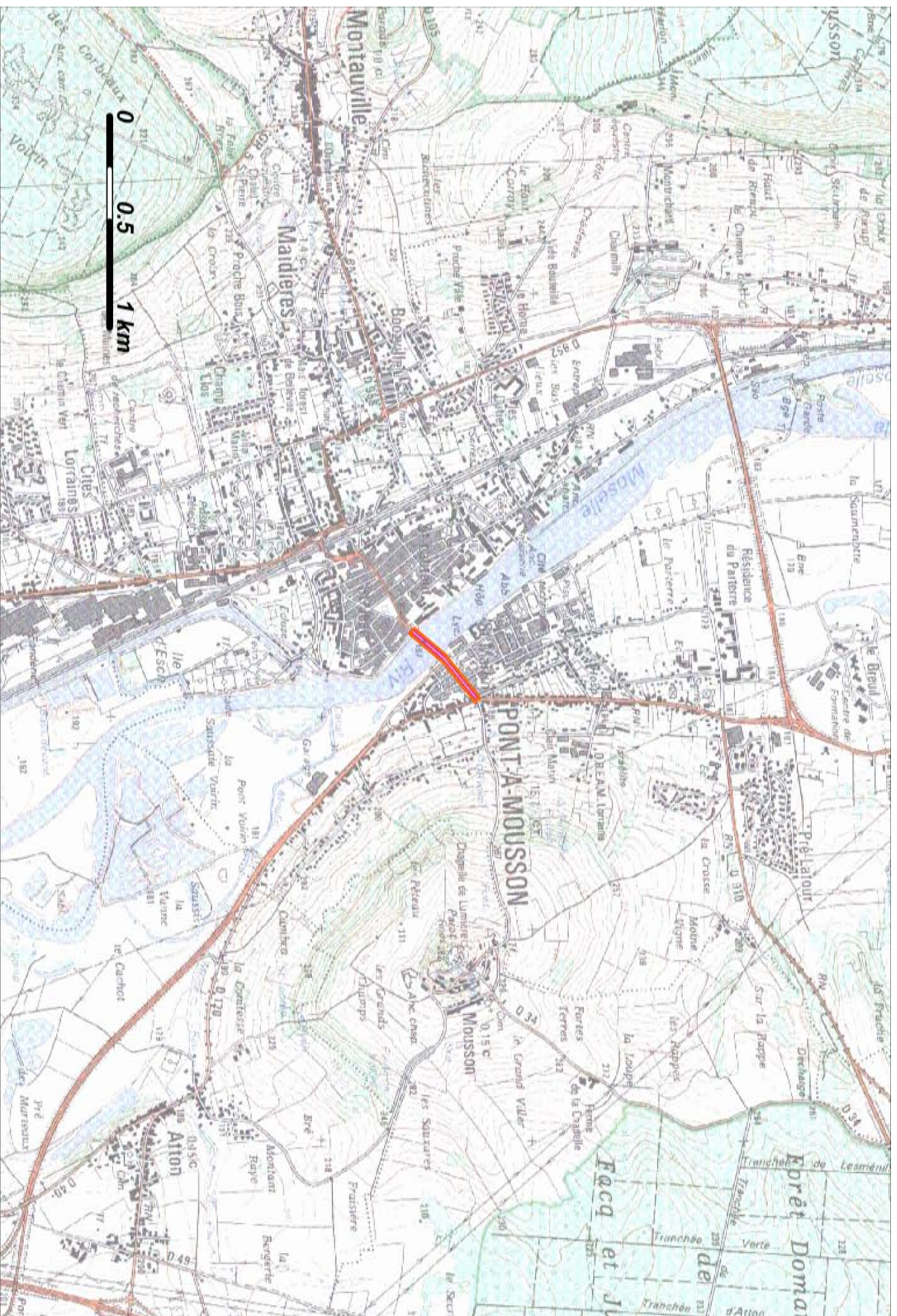


Plan de situation

Rue Gambetta
 Pont-à-Mousson

- Classement sonore des voies**
- Catégorie 1 (300 m)
 - Catégorie 2 (250 m)
 - Catégorie 3 (100 m)
 - Catégorie 4 (30 m)
 - Catégorie 5 (10 m)

Échelle 1 : 25 000



Plan de situation

Rue Gambetta
Pont-à-Mousson

- Indicateur Ln Isophone 62 dB(A)
- Indicateur Lden Isophone 68 dB(A)

D657 à Pont-à-Mousson – Carte C – Indicateur Lden > 68 dB et Ln > 62 dB

Zones exposées au bruit à l'aide de courbes isophones indiquant la localisation des émissions de bruit en application des articles R 572-1 et suivants du Code de l'Environnement.
Plan annexé à l'arrêté préfectoral n° du